

TABULKA ŠACHET

Šachtové dilce

Poř.	Označení šachty	Kóta terénu	Umístění	Kóta poklopu	Kóta dna vývodu	Kóta dna	Výška šachty	Vyrovnávací prstienec pro poklop šachty	Sachťový kónus zakryťová deska	Sachťová skruž	Stupadla	Sachťové dno uložení dna				
		[m n.m.]		[m n.m.]	[m n.m.]	[m n.m.]	[m]		Ks			Ks	Ks			
1	S1A1	300.10	vozovka h = 0.0 m	300.10	298.06	298.05	2.05	TBW-Q 80/625/120	1	TBR-Q 600/1000x625/120 SPK	1	TBS-Q 1000/500/120-SP XF4	1	ocel, s PE podkladový beton těsnění pro DN 1000	1	2
2	S2A1	300.20	vozovka h = 0.0 m	300.19	298.63	298.62	1.57	TBW-Q 100/625/120	1	TBR-Q 600/1000x625/120 SPK	1		ocel, s PE podkladový beton těsnění pro DN 1000	1	1	
3	S3A1	302.40	vozovka h = 0.0 m	302.39	299.96	299.95	2.44	TBW-Q 120/625/120 TBW-Q 100/625/120	1 1	TBR-Q 600/1000x625/120 SPK	1	TBS-Q 1000/250/120-SP XF4 TBS-Q 1000/500/120-SP XF4	1 1	ocel, s PE podkladový beton těsnění pro DN 1000	1	3
4	S4A1	304.82	vozovka h = 0.0 m	304.81	302.85	302.84	1.97			TBR-Q 600/1000x625/120 SPK	1	TBS-Q 1000/500/120-SP XF4	1	ocel, s PE podkladový beton těsnění pro DN 1000	1	2
5	S5A1	306.30	vozovka h = 0.0 m	306.27	304.31	304.30	1.97			TBR-Q 600/1000x625/120 SPK	1	TBS-Q 1000/500/120-SP XF4	1	ocel, s PE podkladový beton těsnění pro DN 1000	1	2
6	S6A1	306.90	vozovka h = 0.0 m	306.89	305.18	305.17	1.72			TBR-Q 600/1000x625/120 SPK	1	TBS-Q 1000/250/120-SP XF4	1	ocel, s PE podkladový beton těsnění pro DN 1000	1	2
7	S7A1	307.60	vozovka h = 0.0 m	307.57	306.15	306.14	1.43			TZK-Q 200/120 T	1	TBS-Q 1000/330/120 SK XF4	1	ocel, s PE podkladový beton těsnění pro DN 1000	1	2
8	S8A1	308.80	vozovka h = 0.0 m	308.79	307.19	307.18	1.61	TBW-Q 80/625/120 TBW-Q 60/625/120	1 1	TBR-Q 600/1000x625/120 SPK	1		ocel, s PE podkladový beton těsnění pro DN 1000	1	1	

Pref. kanalizační šachty

Název stavby-objektu

Chrástava - splašková kanalizace v ulici Ríčnítrův vrch

STRANA

Projektant

ATELIER VH s.r.o.

1

TABULKA ŠACHET

Šachtové dílce

Poř.	Označení šachty	Kóta terénu	Umístění	Kóta poklopu	Kóta dna vývodu	Kóta dna	Výška šachty	Vyrovnávací prstienec pro poklop šachty	Šachtový kónus záškrýťová deska	Šachtová skruž	Stupadla	Šachtové dno uložení dna			
		[m n.m.]		[m n.m.]	[m n.m.]	[m n.m.]	[m]		Ks				Ks		
9	S9A1	310.40	vozovka h = 0.0 m	310.40	308.51	308.50	1.90	TBW-Q 100/625/120 TBW-Q 80/625/120	1 1	TBR-Q 600/1000x625/120 SPK	1	TBS-Q 1000/250/120-SP XF4	1	ocel, s PE TBZ-Q PERE300-785 XF4 podkladový beton těsnění pro DN 1000	1 2
10	S10A1	310.80	vozovka h = 0.0 m	310.80	308.76	308.75	2.05	TBW-Q 80/625/120	1	TBR-Q 600/1000x625/120 SPK	1	TBS-Q 1000/500/120-SP XF4	1	ocel, s PE TBZ-Q PERE300-785 XF4 podkladový beton těsnění pro DN 1000	1 2
11	S11A1	311.80	vozovka h = 0.0 m	311.80	309.22	309.21	2.59	TBW-Q 120/625/120	1	TBR-Q 600/1000x625/120 SPK	1	TBS-Q 1000/1000/120-SP XF4	1	ocel, s PE TBZ-Q PERE300-785 XF4 podkladový beton těsnění pro DN 1000	1 2
12	S12A1	312.90	vozovka h = 0.0 m	312.87	310.91	310.90	1.97		TBR-Q 600/1000x625/120 SPK	1	TBS-Q 1000/500/120-SP XF4	1	ocel, s PE TBZ-Q PERE300-785 XF4 podkladový beton těsnění pro DN 1000	1 2	
13	S13A1	313.70	vozovka h = 0.0 m	313.69	312.05	312.04	1.65	TBW-Q 100/625/120 TBW-Q 80/625/120	1 1	TBR-Q 600/1000x625/120 SPK	1		ocel, s PE TBZ-Q PERE300-785 XF4 podkladový beton těsnění pro DN 1000	1 1	
14	S14A1	315.40	vozovka h = 0.0 m	315.37	312.91	312.90	2.47		TBR-Q 600/1000x625/120 SPK	1	TBS-Q 1000/1000/120-SP XF4	1	ocel, s PE TBZ-Q PERE300-785 XF4 podkladový beton těsnění pro DN 1000	1 2	
15	S15A1	315.70	vozovka h = 0.0 m	315.69	313.40	313.39	2.30	TBW-Q 80/625/120	1	TBR-Q 600/1000x625/120 SPK	1	TBS-Q 1000/250/120-SP XF4 TBS-Q 1000/500/120-SP XF4	1 1	ocel, s PE TBZ-Q PERE300-785 XF4 podkladový beton těsnění pro DN 1000	1 3
16	S16A1	315.60	vozovka h = 0.0 m	315.57	313.61	313.60	1.97		TBR-Q 600/1000x625/120 SPK	1	TBS-Q 1000/500/120-SP XF4	1	ocel, s PE TBZ-Q PERE300-785 XF4 podkladový beton těsnění pro DN 1000	1 2	

Pref. kanalizační šachty

Název stavby-objektu

Chrastava - splašková kanalizace v ulici Richtův vrch

Projektant

ATELIER VH s.r.o.

STRANA

2

TABULKA ŠACHTOVÝCH DEN

Poř.	Označení šachty	Schémat. značka	Označení dna	Vývod	Hlavní přívod	1. vedlejší přívod	2. vedlejší přívod	3. vedlejší přívod	4. vedlejší přívod
1	S1A1		TBZ-Q PERF300-785 X DN (mm) stupaďa: ocel, s PE kyneťa: beton Perfect	355/300 Tř.160 K Keramo C 10 52.0	DN (mm) Uhel β 234 52	DN (mm) Uhel β 193 163	DN (mm) Uhel β 189 163	DN (mm) Uhel β 189 163	DN (mm) Uhel β 189 163
2	S2A1		TBZ-Q PERF300-785 X DN (mm) stupaďa: ocel, s PE kyneťa: beton Perfect	355/300 Tř.160 K Keramo C 10 52.0	DN (mm) Uhel β 102 102	DN (mm) Uhel β 102 102	DN (mm) Uhel β 102 102	DN (mm) Uhel β 102 102	DN (mm) Uhel β 102 102
3	S3A1		TBZ-Q PERF300-785 X DN (mm) stupaďa: ocel, s PE kyneťa: beton Perfect	355/300 Tř.160 K Keramo C 10 61.9	DN (mm) Uhel β 193 193	DN (mm) Uhel β 193 193	DN (mm) Uhel β 193 193	DN (mm) Uhel β 193 193	DN (mm) Uhel β 193 193
4	S4A1		TBZ-Q PERF300-785 X DN (mm) stupaďa: ocel, s PE kyneťa: beton Perfect	355/300 Tř.160 K Keramo C 10 192.7	DN (mm) Uhel β 189 189	DN (mm) Uhel β 189 189	DN (mm) Uhel β 189 189	DN (mm) Uhel β 189 189	DN (mm) Uhel β 189 189
5	S5A1		TBZ-Q PERF300-785 X DN (mm) stupaďa: ocel, s PE kyneťa: beton Perfect	355/300 Tř.160 K Keramo C 10 162.2	DN (mm) Uhel β 192 192	DN (mm) Uhel β 192 192	DN (mm) Uhel β 192 192	DN (mm) Uhel β 192 192	DN (mm) Uhel β 192 192
6	S6A1		TBZ-Q PERF300-785 X DN (mm) stupaďa: ocel, s PE kyneťa: beton Perfect	355/300 Tř.160 K Keramo C 10 96.7	DN (mm) Uhel β 97 97	DN (mm) Uhel β 97 97	DN (mm) Uhel β 97 97	DN (mm) Uhel β 97 97	DN (mm) Uhel β 97 97
7	S7A1		TBZ-Q PERF300-785 X DN (mm) stupaďa: ocel, s PE kyneťa: beton Perfect	355/300 Tř.160 K Keramo C 10 97.0	DN (mm) Uhel β 188 188	DN (mm) Uhel β 188 188	DN (mm) Uhel β 188 188	DN (mm) Uhel β 188 188	DN (mm) Uhel β 188 188
8	S8A1		TBZ-Q PERF300-785 X DN (mm) stupaďa: ocel, s PE kyneťa: beton Perfect	355/300 Tř.160 K Keramo C 10 94.4	DN (mm) Uhel β 174 174	DN (mm) Uhel β 174 174	DN (mm) Uhel β 174 174	DN (mm) Uhel β 174 174	DN (mm) Uhel β 174 174

Přel. kanalizační šachty

Název stavby-objektu

Chrastava - splašková kanalizace v ulici Richtův vrch

STRANA

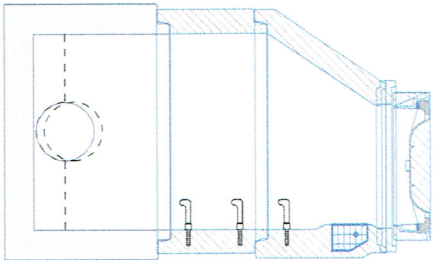
Projektant

ATELIER VH s.r.o.

TABULKA ŠESTAV ŠACHET

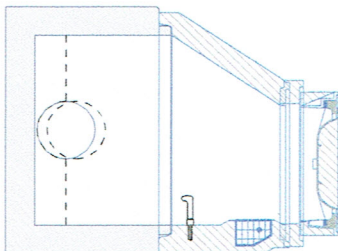
Šachta č.1 Š1A1

dno TBZ-Q PERF300-785 XF4	1
skruž TBS-Q 1000/500/120-SP XF 1	
kónus TBR-Q 600/1000x625/120 S1	
vyr.prst. TBW-Q 80/625/120 XF4	1
poklop ECON SN - bez ventilace	1
těsnění pro DN 1000	2
kóta dna	298,05 m
kóta terénu	300,10 m
rozdlí kót	2,05 m
převýšení nad terénem	0,00 m
výška šachty	2,05 m
stavební výška	2,20 m
podkladový beton	



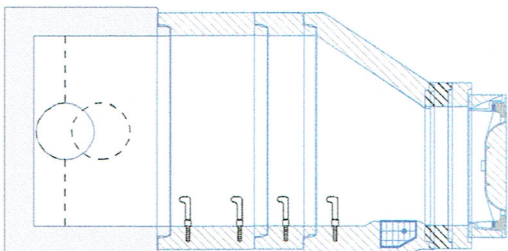
Šachta č.2 Š2A1

dno TBZ-Q PERF300-785 XF4	1
kónus TBR-Q 600/1000x625/120 S1	
vyr.prst. TBW-Q 100/625/120 XF 1	1
poklop ECON SN - s ventilací,	1
těsnění pro DN 1000	1
kóta dna	298,62 m
kóta terénu	300,20 m
rozdlí kót	1,58 m
převýšení nad terénem	0,00 m
výška šachty	1,57 m
stavební výška	1,72 m
podkladový beton	



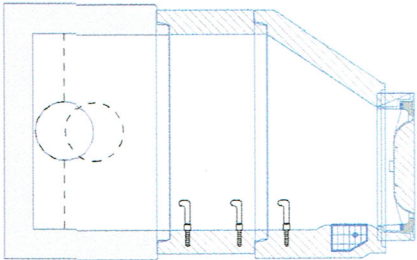
Šachta č.3 Š3A1

dno TBZ-Q PERF300-785 XF4	1
skruž TBS-Q 1000/500/120-SP XF 1	
skruž TBS-Q 1000/250/120-SP XF 1	
kónus TBR-Q 600/1000x625/120 S1	
vyr.prst. TBW-Q 120/625/120 XF 1	1
vyr.prst. TBW-Q 100/625/120 XF 1	1
poklop ECON SN - bez ventilace	1
těsnění pro DN 1000	3
kóta dna	299,95 m
kóta terénu	302,40 m
rozdlí kót	2,45 m
převýšení nad terénem	0,00 m
výška šachty	2,44 m
stavební výška	2,59 m
podkladový beton	



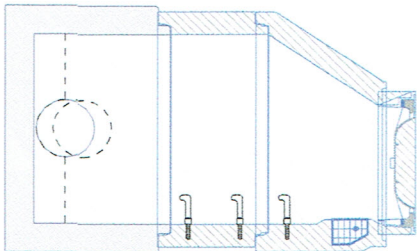
Šachta č.4 Š4A1

dno TBZ-Q PERF300-785 XF4	1
skruž TBS-Q 1000/500/120-SP XF 1	
kónus TBR-Q 600/1000x625/120 S1	
poklop ECON SN - bez ventilace	1
těsnění pro DN 1000	2
kóta dna	302,84 m
kóta terénu	304,82 m
rozdlí kót	1,98 m
převýšení nad terénem	0,00 m
výška šachty	1,97 m
stavební výška	2,12 m
podkladový beton	



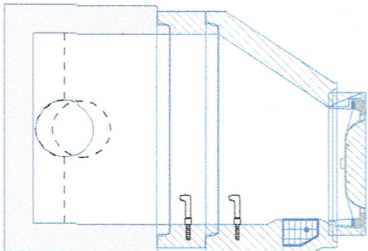
Šachta č.5 Š5A1

dno TBZ-Q PERF300-785 XF4	1
skruž TBS-Q 1000/500/120-SP XF 1	
kónus TBR-Q 600/1000x625/120 S1	
poklop ECON SN - bez ventilace	1
těsnění pro DN 1000	2
kóta dna	304,30 m
kóta terénu	306,30 m
rozdlí kót	2,00 m
převýšení nad terénem	0,00 m
výška šachty	1,97 m
stavební výška	2,12 m
podkladový beton	



Šachta č.6 Š6A1

dno TBZ-Q PERF300-785 XF4	1
skruž TBS-Q 1000/250/120-SP XF 1	
kónus TBR-Q 600/1000x625/120 S1	
poklop ECON SN - bez ventilace	1
těsnění pro DN 1000	2
kóta dna	305,17 m
kóta terénu	306,90 m
rozdlí kót	1,73 m
převýšení nad terénem	0,00 m
výška šachty	1,72 m
stavební výška	1,87 m
podkladový beton	



Pref. kanalizační šachty

Název stavby-objektu

Chrástava - splašková kanalizace v ulici Richtův vrch

Projektant

ATELIER VH s.r.o.

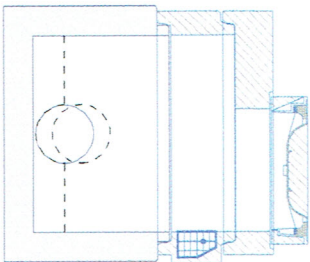
STRANA

6

TABULKA SESTAV ŠACHET

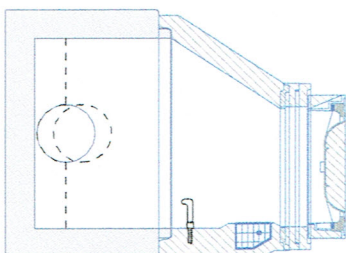
Šachta č.7 Š7A1

dno TBZ-Q PERF300-785 XF4	1
skruž TBS-Q 1000/330/120 SK XF 1	1
deska TZK-Q 200/120 T XF4	1
poklop ECON SN - bez ventilace	1
těsnění pro DN 1000	2
kóta dna	306.14 m
kóta terénu	307.60 m
rozdlil kót	1.46 m
převýšení nad terénem	0.00 m
výška šachty	1.43 m
stavební výška	1.58 m
podkladový beton	



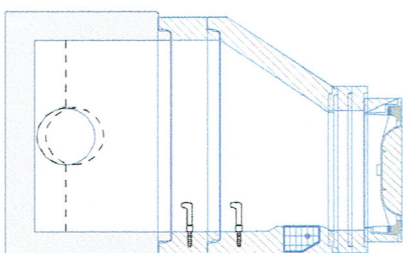
Šachta č.8 Š8A1

dno TBZ-Q PERF300-785 XF4	1
kónus TBR-Q 600/1000x625/120 S1	1
vyr.prst. TBW-Q 80/625/120 XF4	1
vyr.prst. TBW-Q 60/625/120 XF4	1
poklop ECON SN - bez ventilace	1
těsnění pro DN 1000	1
kóta dna	307.18 m
kóta terénu	308.80 m
rozdlil kót	1.62 m
převýšení nad terénem	0.00 m
výška šachty	1.61 m
stavební výška	1.76 m
podkladový beton	



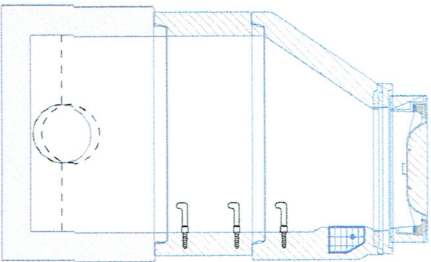
Šachta č.9 Š9A1

dno TBZ-Q PERF300-785 XF4	1
skruž TBS-Q 1000/250/120-SP XF 1	1
kónus TBR-Q 600/1000x625/120 S1	1
vyr.prst. TBW-Q 100/625/120 XF 1	1
vyr.prst. TBW-Q 80/625/120 XF4	1
poklop ECON SN - s ventilací,	1
těsnění pro DN 1000	2
kóta dna	308.50 m
kóta terénu	310.40 m
rozdlil kót	1.90 m
převýšení nad terénem	0.00 m
výška šachty	1.90 m
stavební výška	2.05 m
podkladový beton	



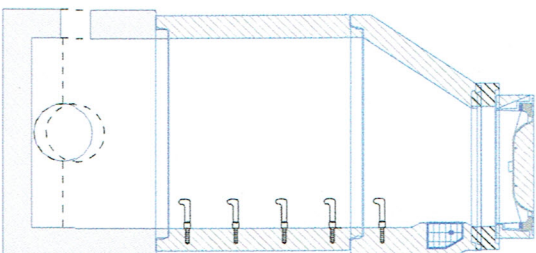
Šachta č.10 Š10A1

dno TBZ-Q PERF300-785 XF4	1
skruž TBS-Q 1000/500/120-SP XF 1	1
kónus TBR-Q 600/1000x625/120 S1	1
vyr.prst. TBW-Q 80/625/120 XF4	1
poklop ECON SN - bez ventilace	1
těsnění pro DN 1000	2
kóta dna	308.75 m
kóta terénu	310.80 m
rozdlil kót	2.05 m
převýšení nad terénem	0.00 m
výška šachty	2.05 m
stavební výška	2.20 m
podkladový beton	



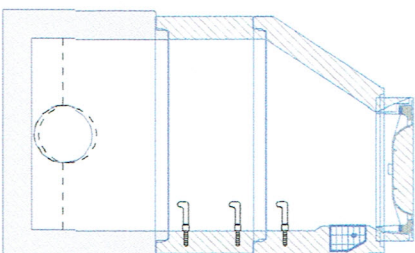
Šachta č.11 Š11A1

dno TBZ-Q PERF300-785 XF4	1
skruž TBS-Q 1000/1000/120-SP X 1	1
kónus TBR-Q 600/1000x625/120 S1	1
vyr.prst. TBW-Q 120/625/120 XF 1	1
poklop ECON SN - bez ventilace	1
těsnění pro DN 1000	2
kóta dna	309.21 m
kóta terénu	311.80 m
rozdlil kót	2.59 m
převýšení nad terénem	0.00 m
výška šachty	2.59 m
stavební výška	2.74 m
podkladový beton	



Šachta č.12 Š12A1

dno TBZ-Q PERF300-785 XF4	1
skruž TBS-Q 1000/500/120-SP XF 1	1
kónus TBR-Q 600/1000x625/120 S1	1
poklop ECON SN - s ventilací,	1
těsnění pro DN 1000	2
kóta dna	310.90 m
kóta terénu	312.90 m
rozdlil kót	2.00 m
převýšení nad terénem	0.00 m
výška šachty	1.97 m
stavební výška	2.12 m
podkladový beton	



Prof. kanalizační šachty

Název stavby-objektu

Chrastava - splašková kanalizace v ulici Ríčnítrův vrch

Projektant

ATELIER VH s.r.o.

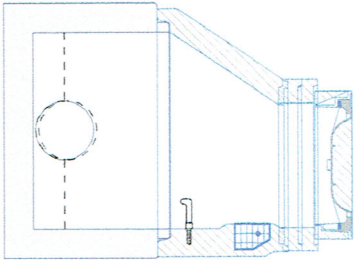
STRANA

7

TABULKA SESTAV ŠACHET

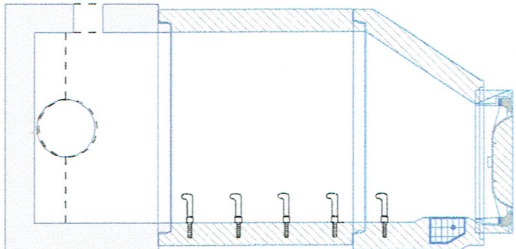
Šachta č.13 Š13A1

dno TBZ-Q PERF300-785 XF4	1
kónus TBR-Q 600/1000x625/120 S1	
vyr.prsl. TBW-Q 100/625/120 XF 1	1
vyr.prsl. TBW-Q 80/625/120 XF4	1
poklop ECON SN - bez ventilace	1
těsnění pro DN 1000	1
kóta dna	312.04 m
kóta terénu	313.70 m
rozdlí kót	1.66 m
převýšení nad terénem	0.00 m
výška šachty	1.65 m
stavební výška	1.80 m
podkladový beton	



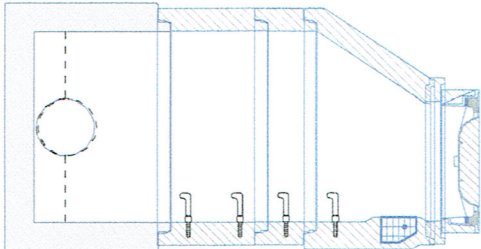
Šachta č.14 Š14A1

dno TBZ-Q PERF300-785 XF4	1
skruž TBS-Q 1000/1000/120-SP X 1	
kónus TBR-Q 600/1000x625/120 S1	
poklop ECON SN - s ventilací,	1
těsnění pro DN 1000	2
kóta dna	312.90 m
kóta terénu	315.40 m
rozdlí kót	2.50 m
převýšení nad terénem	0.00 m
výška šachty	2.47 m
stavební výška	2.62 m
podkladový beton	



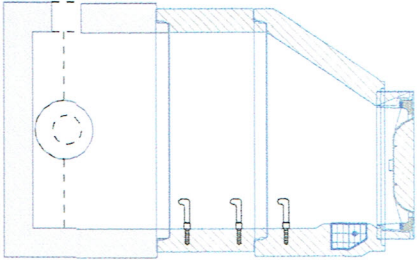
Šachta č.15 Š15A1

dno TBZ-Q PERF300-785 XF4	1
skruž TBS-Q 1000/500/120-SP XF 1	
skruž TBS-Q 1000/250/120-SP XF 1	
kónus TBR-Q 600/1000x625/120 S1	
vyr.prsl. TBW-Q 80/625/120 XF4	1
poklop ECON SN - bez ventilace	1
těsnění pro DN 1000	3
kóta dna	313.39 m
kóta terénu	315.70 m
rozdlí kót	2.31 m
převýšení nad terénem	0.00 m
výška šachty	2.30 m
stavební výška	2.45 m
podkladový beton	



Šachta č.16 Š16A1

dno TBZ-Q PERF300-785 XF4	1
skruž TBS-Q 1000/500/120-SP XF 1	
kónus TBR-Q 600/1000x625/120 S1	
poklop ECON SN - s ventilací,	1
těsnění pro DN 1000	2
kóta dna	313.60 m
kóta terénu	315.60 m
rozdlí kót	2.00 m
převýšení nad terénem	0.00 m
výška šachty	1.97 m
stavební výška	2.12 m
podkladový beton	



Prof. kanalizační šachty

Název stavby-objektu

Chrastava - splašková kanalizace v ulici Říčníkův vrch

Projektant

ATELIER VH s.r.o.

STRANA

8

TABULKA ŠACHTOVÝCH POKLOPŮ

Poř. číslo	Označení šachty	Třída zatížení	Označení poklopu	Popis poklopu	Úprava kolem poklopu	Výška poklopu [mm]	Počet
1	Š1A1	D	ECON SN - bez ventilace, výška 1	bez odvětrání, tříbodové nycholuzamkyání, Vápná litina	skladba komunikace	190	1
2	Š2A1	D	ECON SN - s ventilací, výška 1	s odvětráním, tříbodové nycholuzamkyání, Vápná litina	skladba komunikace	190	1
3	Š3A1	D	ECON SN - bez ventilace, výška 1	bez odvětrání, tříbodové nycholuzamkyání, Vápná litina	skladba komunikace	190	1
4	Š4A1	D	ECON SN - bez ventilace, výška 1	bez odvětrání, tříbodové nycholuzamkyání, Vápná litina	skladba komunikace	190	1
5	Š5A1	D	ECON SN - bez ventilace, výška 1	bez odvětrání, tříbodové nycholuzamkyání, Vápná litina	skladba komunikace	190	1
6	Š6A1	D	ECON SN - bez ventilace, výška 1	bez odvětrání, tříbodové nycholuzamkyání, Vápná litina	skladba komunikace	190	1
7	Š7A1	D	ECON SN - bez ventilace, výška 1	bez odvětrání, tříbodové nycholuzamkyání, Vápná litina	skladba komunikace	190	1
8	Š8A1	D	ECON SN - bez ventilace, výška 1	bez odvětrání, tříbodové nycholuzamkyání, Vápná litina	skladba komunikace	190	1
9	Š9A1	D	ECON SN - s ventilací, výška 1	s odvětráním, tříbodové nycholuzamkyání, Vápná litina	skladba komunikace	190	1
10	Š10A1	D	ECON SN - bez ventilace, výška 1	bez odvětrání, tříbodové nycholuzamkyání, Vápná litina	skladba komunikace	190	1
11	Š11A1	D	ECON SN - bez ventilace, výška 1	bez odvětrání, tříbodové nycholuzamkyání, Vápná litina	skladba komunikace	190	1
12	Š12A1	D	ECON SN - s ventilací, výška 1	s odvětráním, tříbodové nycholuzamkyání, Vápná litina	skladba komunikace	190	1
13	Š13A1	D	ECON SN - bez ventilace, výška 1	bez odvětrání, tříbodové nycholuzamkyání, Vápná litina	skladba komunikace	190	1
14	Š14A1	D	ECON SN - ventilací, výška 1	s odvětráním, tříbodové nycholuzamkyání, Vápná litina	skladba komunikace	190	1
15	Š15A1	D	ECON SN - bez ventilace, výška 1	bez odvětrání, tříbodové nycholuzamkyání, Vápná litina	skladba komunikace	190	1
16	Š16A1	D	ECON SN - s ventilací, výška 1	s odvětráním, tříbodové nycholuzamkyání, Vápná litina	skladba komunikace	190	1
	Celkem	D	ECON SN - bez ventilace, výška 1	bez odvětrání, tříbodové nycholuzamkyání, Vápná litina	skladba komunikace	190	11
		D	ECON SN - s ventilací, výška 1	s odvětráním, tříbodové nycholuzamkyání, Vápná litina		190	5